



SAMORZĄD WOJEWÓDZTWA
WIELKOPÓLSKIEGO

WOJEWÓDZKI URZĄD PRACY
W POZNANIU

Informacja nt. sytuacji wielkopolskiego ryнку pracy I półrocze 2021

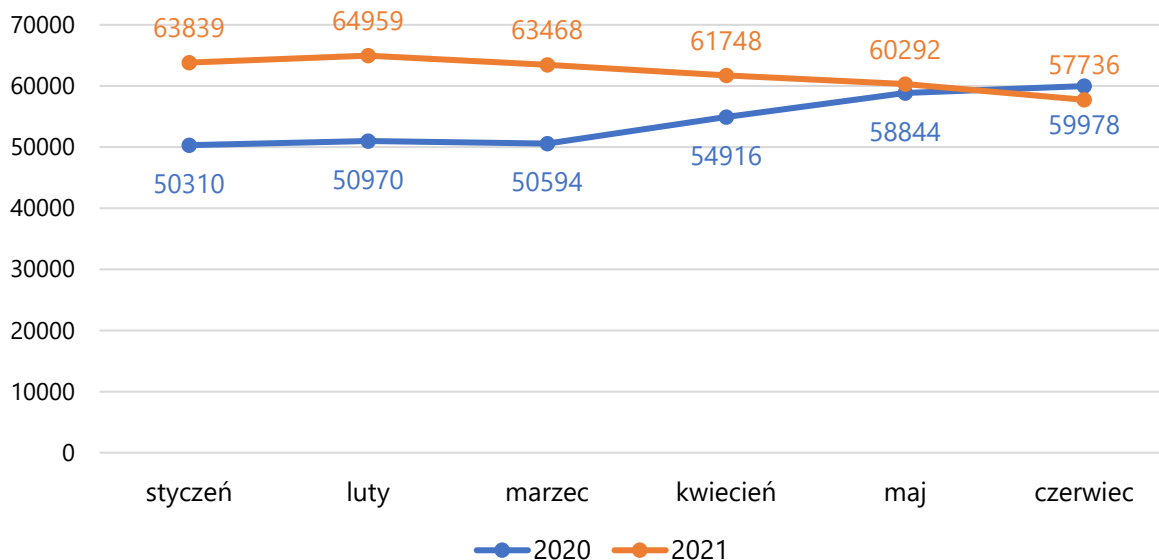
Lipiec 2021

Niniejsza broszura przedstawia dane wskazujące na kondycję wielkopolskiego rynku pracy w I półroczu 2021 r. Jej celem jest upowszechnienie wybranych informacji nt. sytuacji gospodarczej oraz bezrobocia w okresie wystąpienia pandemii COVID19 w województwie wielkopolskim. Oprócz danych gromadzonych przez Wojewódzki Urząd Pracy w Poznaniu wykorzystano dane dot. wskaźnika koniunktury gospodarczej publikowane przez Główny Urząd Statystyczny.

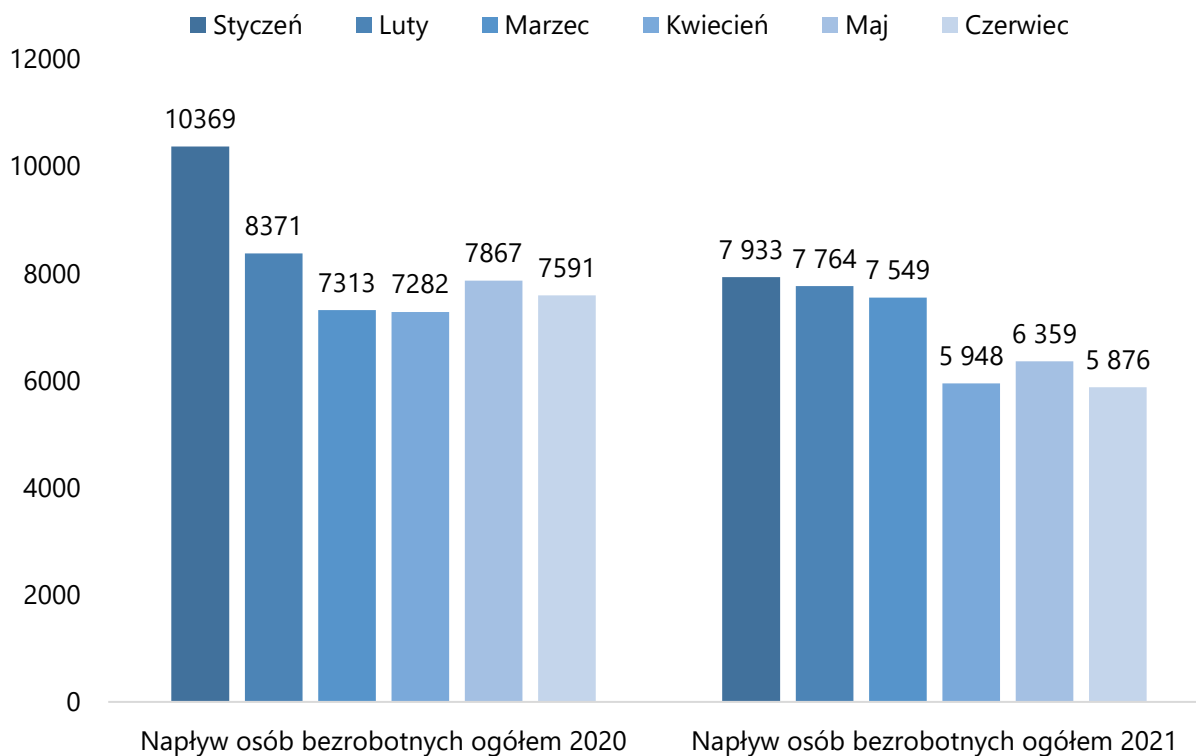
Zastosowany w opracowaniu podział powiatów na podregiony odpowiada podziałowi używanemu w statystykach WUP w Poznaniu i jest inny niż wynikający z klasyfikacji NUTS. Szczegółowe informacje dot. zagadnień poruszonych w broszurze znajdują się na stronie Wojewódzkiego Urzędu Pracy w Poznaniu oraz Urzędu Statystycznego w Poznaniu.

POZIOM BEZROBOCIA W WOJEWÓDZTWIE WIELKOPOLSKIM W I PÓŁROCZU 2021 r.

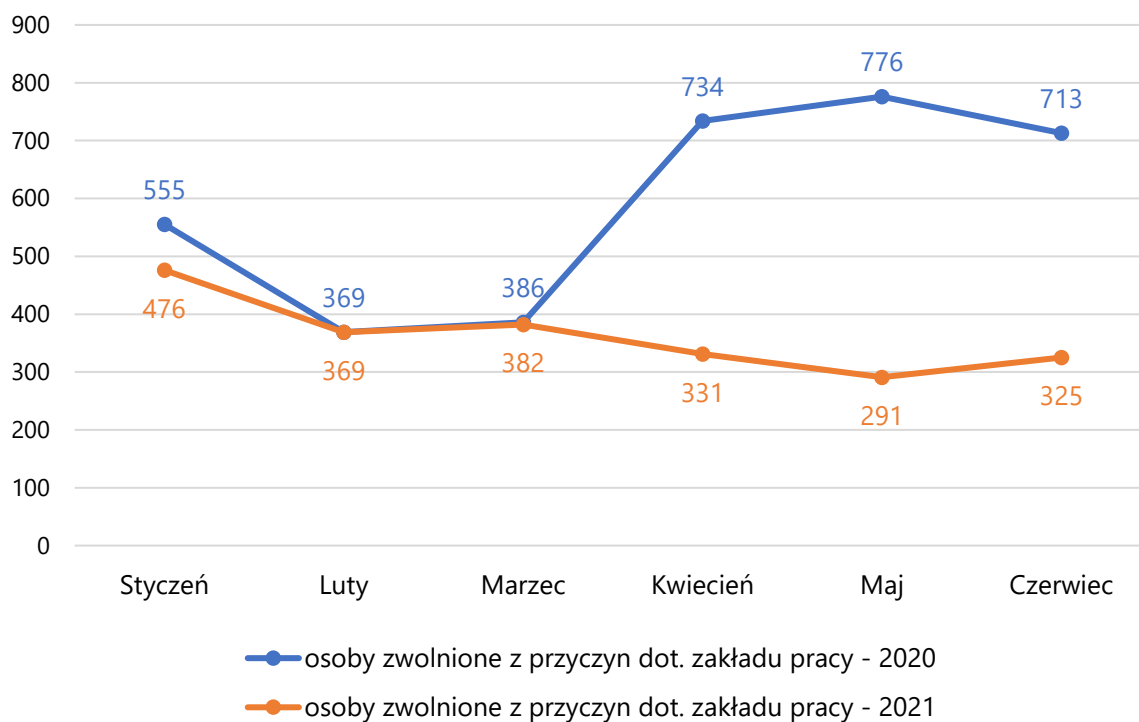
Liczba osób bezrobotnych zarejestrowanych wg stanu na koniec miesiąca



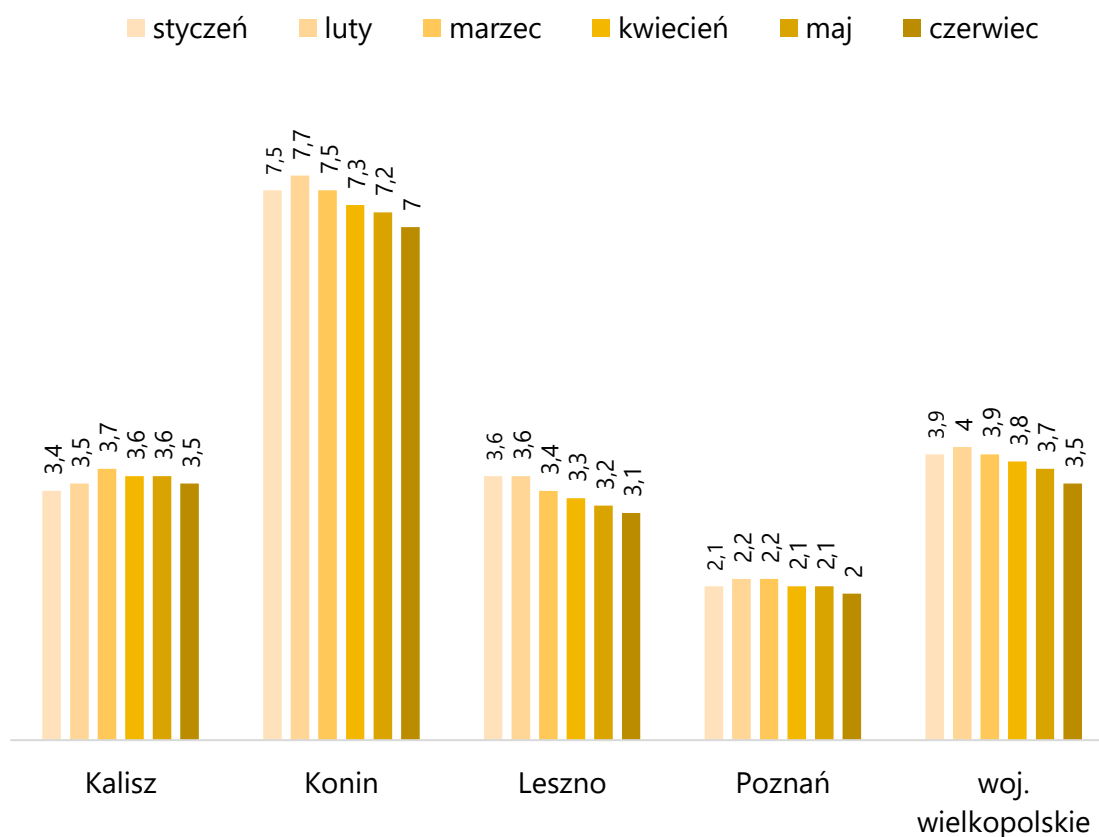
Napływ osób bezrobotnych



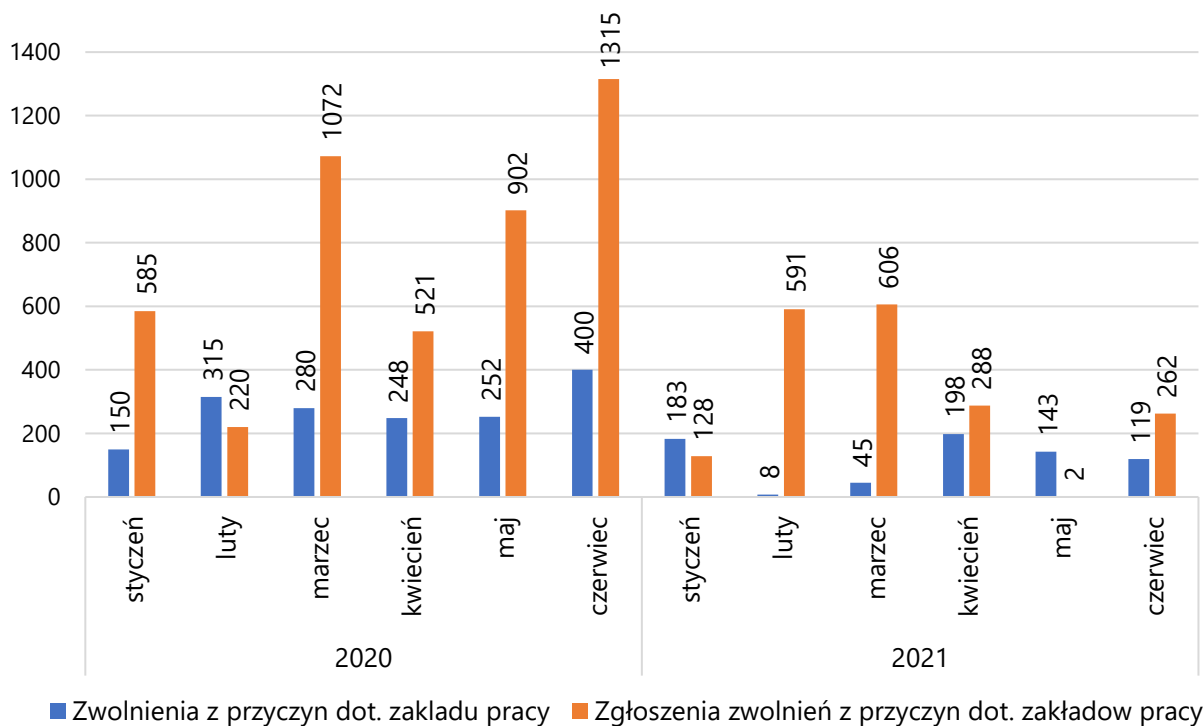
Napływ osób rejestrujących się w PUP zwolnionych z przyczyn dotyczących zakładu pracy



Stopa bezrobocia w woj. wielkopolskim, Poznaniu, Kaliszu, Koninie i Lesznie w I poł. 2021 r.

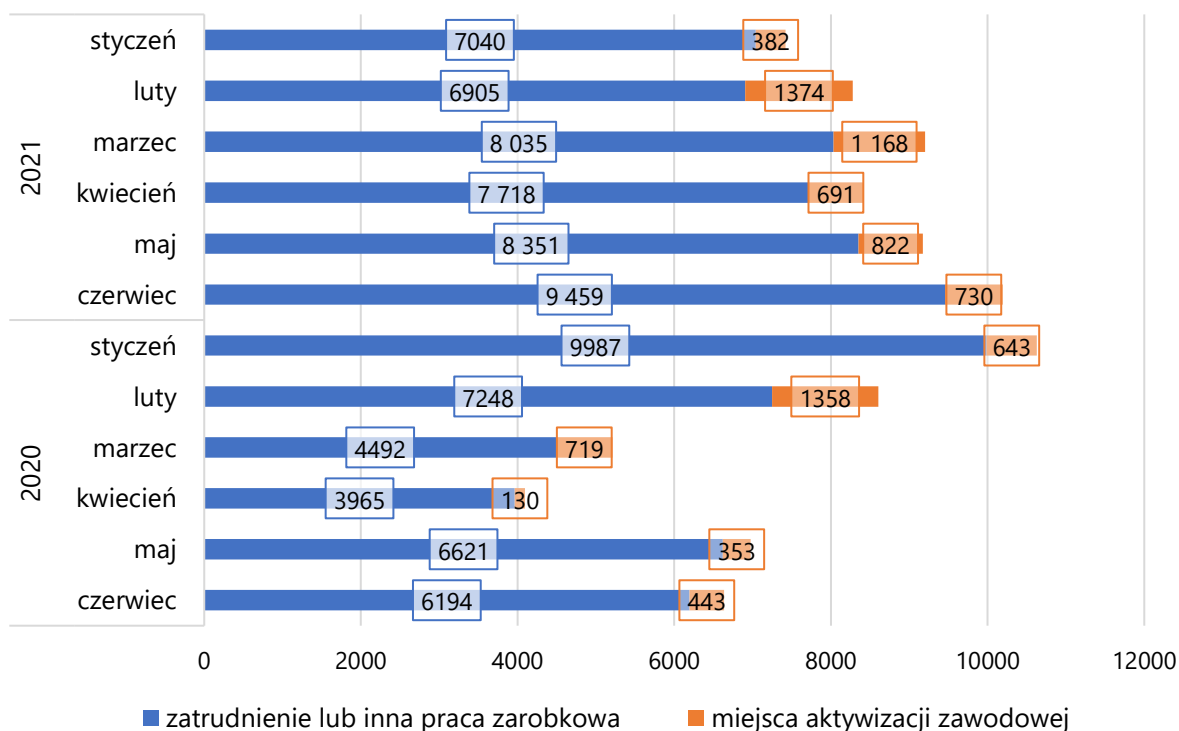


Liczba osób podlegających zwolnieniom z przyczyn dot. zakładu pracy oraz osób zgłoszonych do zwolnień z przyczyn dot. zakładu pracy w I półroczu 2020-2021 r.

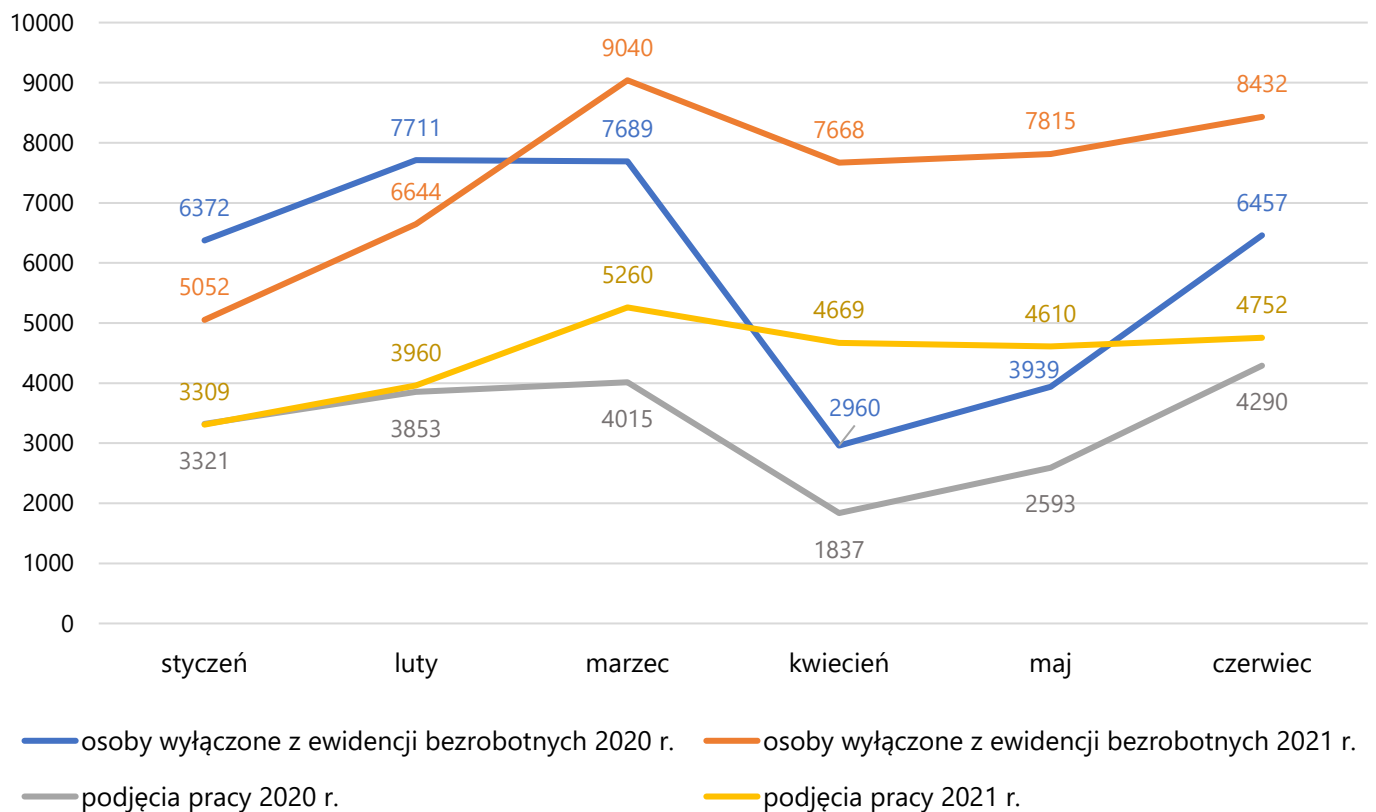


Wolne miejsca pracy i miejsca aktywizacji zawodowej zgłoszone w I półroczu 2020-2021 r.

(na liczbę miejsc aktywizacji zawodowej składają się staże, przygotowanie zawodowe dorosłych oraz prace społecznie użyteczne)



Liczba osób wyłączonych z ewidencji bezrobotnych oraz liczba osób znajdujących się w rejestrach PUP które podjęły pracę

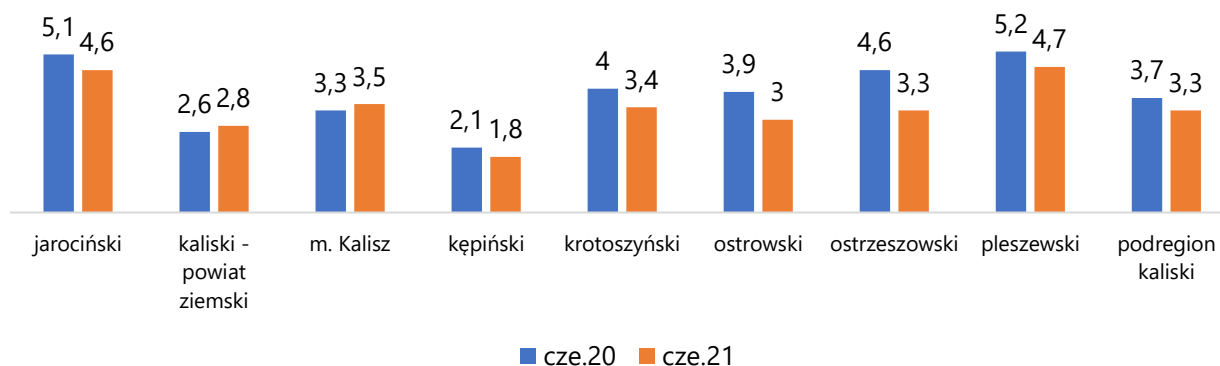


Zatrudnienie cudzoziemców w I półroczu

		Styczeń	Luty	Marzec	Kwiecień	Maj	Czerwiec	I półrocze
Liczba wydanych oświadczeń o zamiarze zatrudnienia cudzoziemców	2020	13 107	13 708	11 249	4 573	8 075	12 594	63 306
	2021	14 273	18 268	18 199	15 780	18 653	18 004	103 177
	Wzrost/spadek	8,9%	33,3%	61,8%	245,1%	131,0%	42,96%	63,0%
Liczba wydanych zezwoleń na pracę sezonową	2020	339	662	690	410	566	1 121	3 788
	2021	196	574	890	886	1001	1 250	4 797
	Wzrost/spadek	-42,2%	-13,3%	29,0%	116,1%	76,9%	11,51%	26,6%

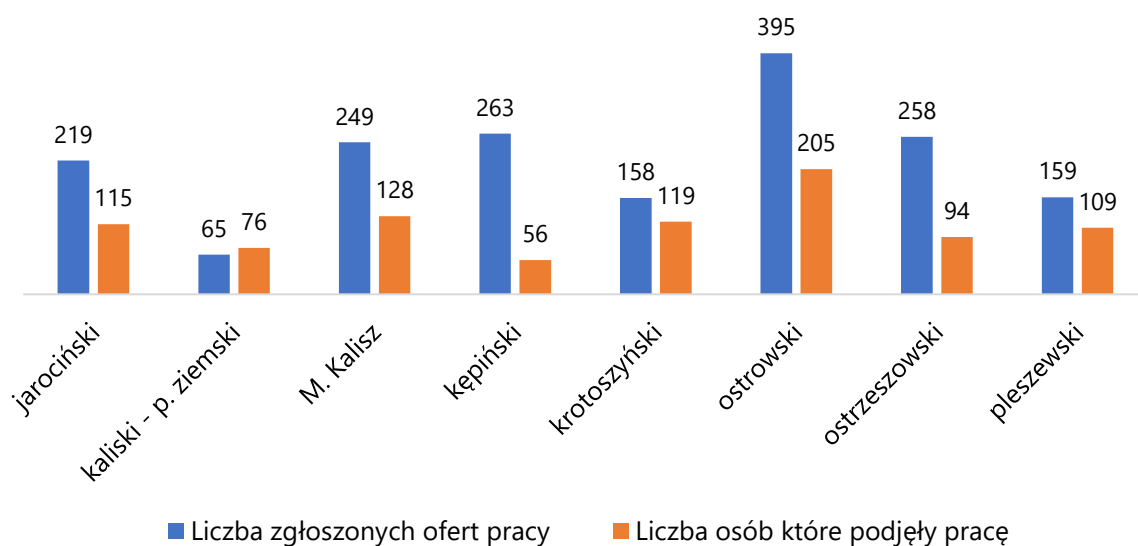
POZIOM BEZROBOCIA W PODREGIONIE KALISKIM I JEGO POWIATACH W I PÓŁROCZU 2021 r.

Stopa bezrobocia w powiatach



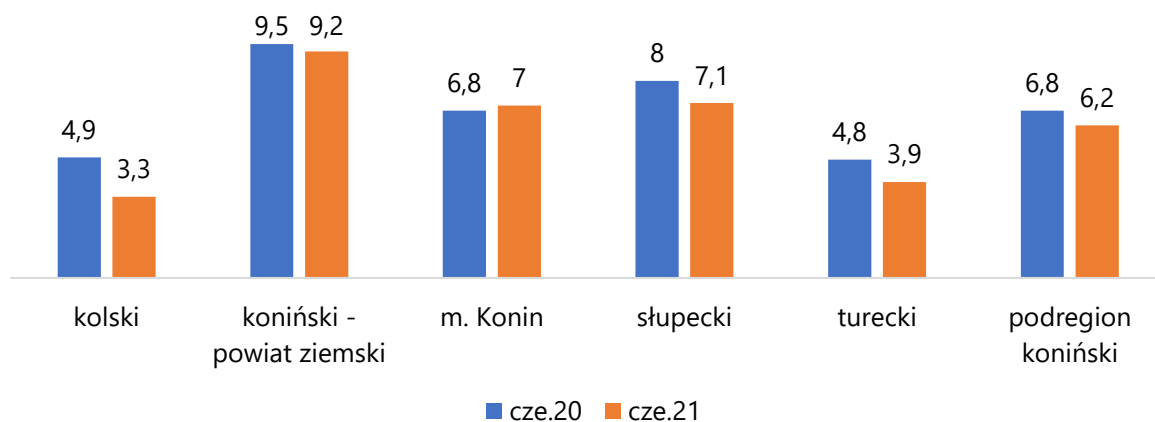
Powiat	Liczba zarejestrowanych wg stanu na koniec czerwca 2021 r.	Wzrost /spadek względem czerwca 2020 r.	Liczba wyłączonych z ewidencji	
			ogółem	z powodu podjęcia pracy
jarociński	1 284	-8,8	199	115
kaliski - powiat ziemski	916	7,0	130	76
M. Kalisz	1 715	5,1	232	128
kępiński	596	-13,0	105	56
krotoszyński	1 197	-15,3	200	119
ostrowski	2 130	-23,8	428	205
ostrzeszowski	800	-30,6	205	94
pleszewski	1 206	-9,8	245	109
podregion kaliski	9 844	-12,7	1 744	902

Liczba zgłoszonych ofert pracy (wolne miejsca pracy i miejsca aktywizacji zawodowej) oraz osób które podjęły pracę w czerwcu 2021 r.



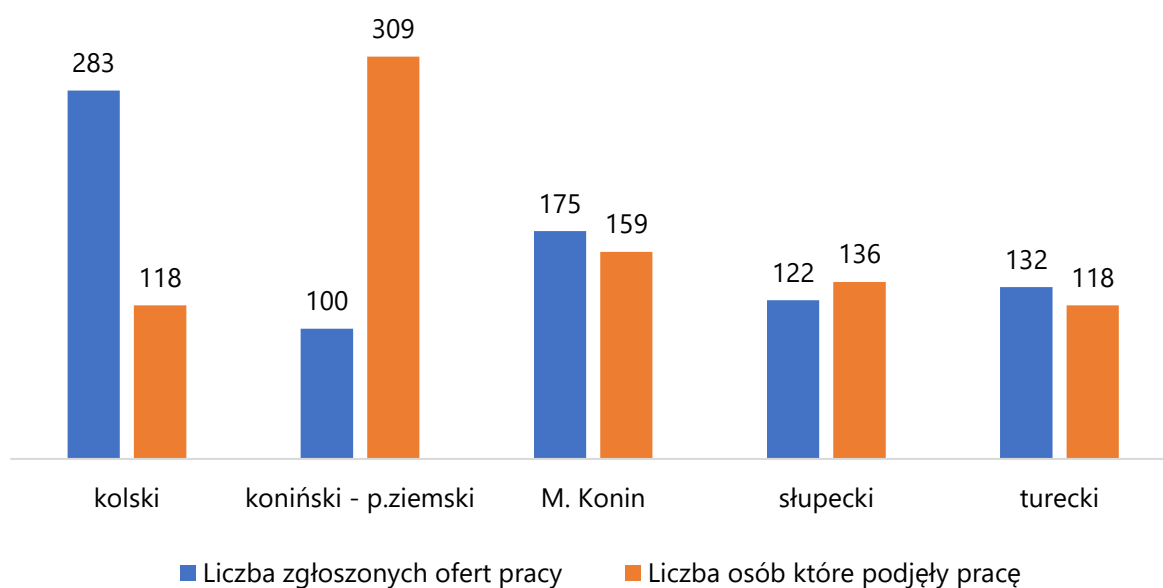
POZIOM BEZROBOCIA W PODREGIONIE KONIŃSKIM I JEGO POWIATACH W I PÓŁROCZU 2021 r.

Stopa bezrobocia w powiatach



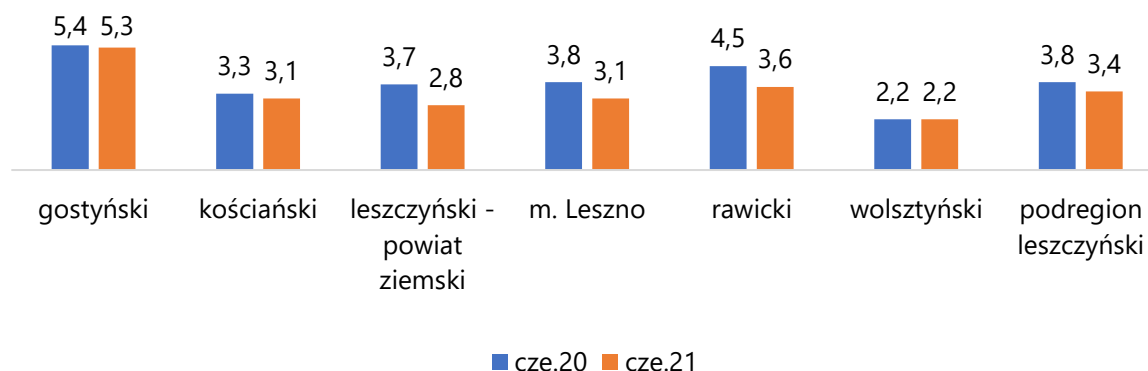
Powiat	Liczba zarejestrowanych wg stanu na koniec czerwca 2021 r.	Wzrost /spadek względem czerwca 2020 r.	Liczba wyłączonych z ewidencji	
			ogółem	z powodu podjęcia pracy
kolski	1 035	-34,8	331	118
koniński - powiat ziemski	4 140	-3,3	432	309
M. Konin	2 458	3,9	234	159
słupecki	1 611	-12,0	234	136
turecki	1 442	-18,9	276	118
podregion koniński	10 686	-9,8	1 507	840

Liczba zgłoszonych ofert pracy (wolne miejsca pracy i miejsca aktywizacji zawodowej) oraz osób które podjęły pracę w czerwcu 2021 r.



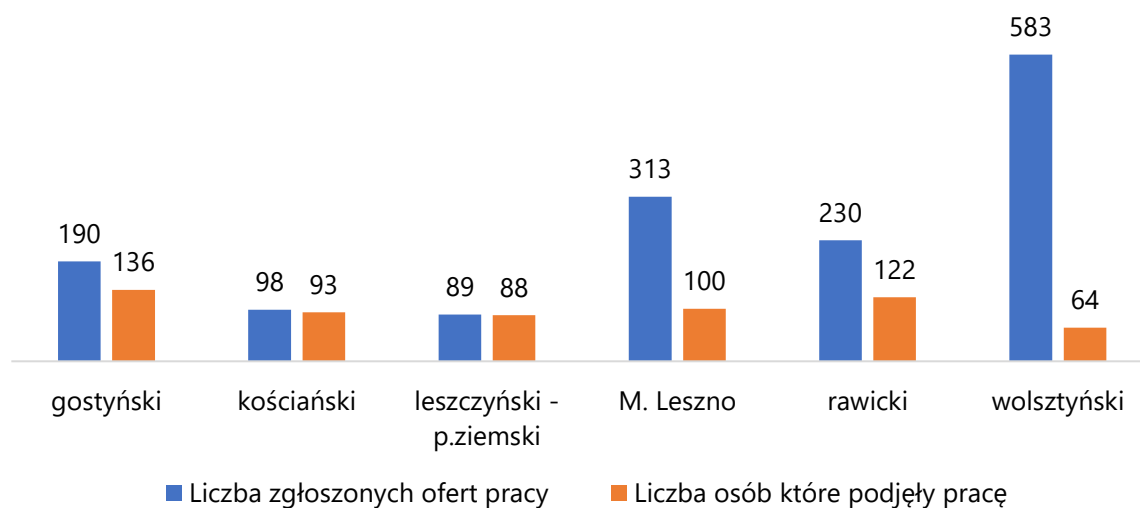
POZIOM BEZROBOCIA W PODREGIONIE LESZCZYŃSKIM I JEGO POWIATACH W I PÓŁROCZU 2021 r.

Stopa bezrobocia w powiatach



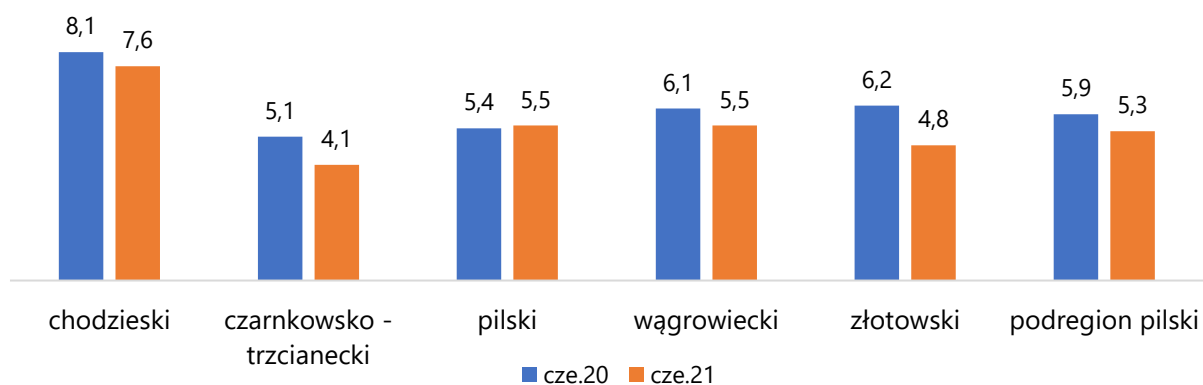
Powiat	Liczba zarejestrowanych wg stanu na koniec czerwca 2021 r.	Wzrost /spadek względem czerwca 2020 r.	Liczba wyłączonych z ewidencji	
			ogółem	z powodu podjęcia pracy
gostyński	1 792	-1,9	203	136
kościański	953	-6,8	154	93
leszczyński - powiat ziemski	619	-29,5	137	88
M. Leszno	997	-20,1	182	100
rawicki	939	-20,0	217	122
wolsztyński	640	0,2	131	64
podregion leszczyński	5 940	-12,5	1024	603

Liczba zgłoszonych ofert pracy (wolne miejsca pracy i miejsca aktywizacji zawodowej) oraz osób które podjęły pracę w czerwcu 2021 r.



POZIOM BEZROBOCIA W PODREGIONIE PILSKIM I JEGO POWIATACH W I PÓŁROCZU 2021 r.

Stopa bezrobocia w powiatach



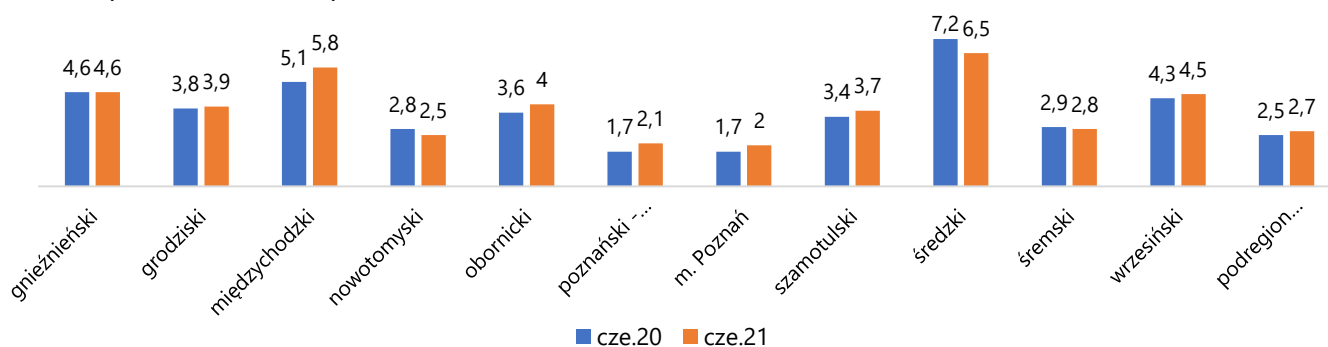
Powiat	Liczba zarejestrowanych wg stanu na koniec czerwca 2021 r.	Wzrost /spadek względem czerwca 2020 r.	Liczba wyłączonych z ewidencji	
			ogółem	z powodu podjęcia pracy
chodzieski	1 488	-6,4	202	94
czarnkowsko-trzcianecki	1 309	-20,6	300	139
pilski	2 949	2,4	350	186
wągrowiecki	1 328	-10,1	205	113
złotowski	1 568	-21,8	315	137
podregion pilski	8 642	-10,0	1372	669

Liczba zgłoszonych ofert pracy (wolne miejsca pracy i miejsca aktywizacji zawodowej) oraz osób które podjęły pracę w czerwcu 2021 r.



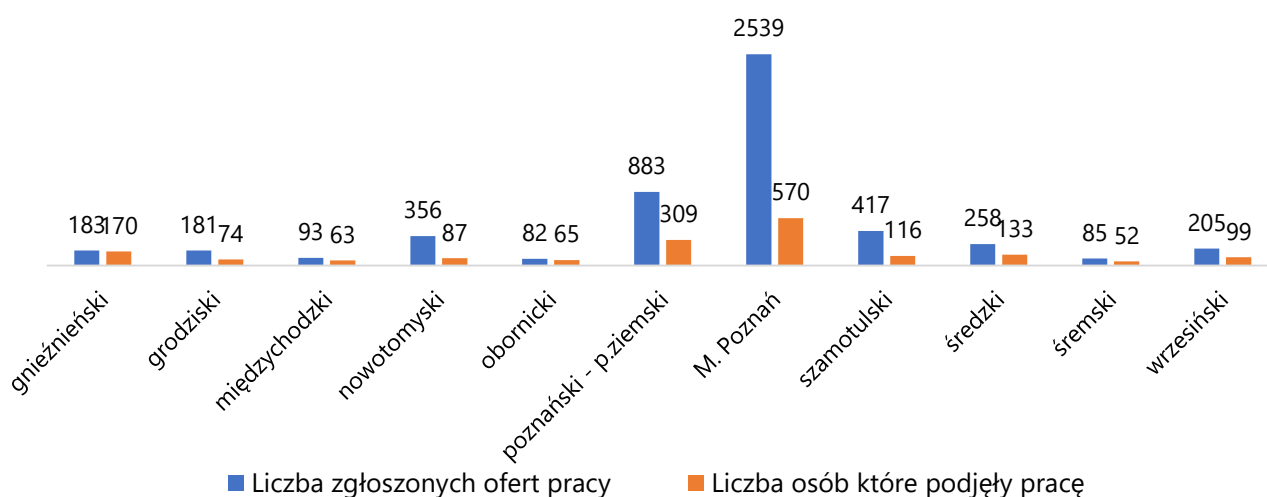
POZIOM BEZROBOCIA W PODREGIONIE POZNAŃSKIM I JEGO POWIATACH W I PÓŁROCZU 2021 r.

Stopa bezrobocia w powiatach



Powiat	Liczba zarejestrowanych wg stanu na koniec czerwca 2021 r.	Wzrost /spadek względem czerwca 2020 r.	Liczba wyłączonych z ewidencji	
			ogółem	z powodu podjęcia pracy
gnieźnieński	2 336	-1,0	294	170
grodziski	946	2,5	126	74
międzychodzki	748	14,7	124	63
nowotomyski	857	-12,2	175	87
obornicki	944	11,2	134	65
poznański - powiat ziemski	4 216	21,5	415	309
M. Poznań	7 293	23,6	756	570
szamotulski	1 403	6,2	186	116
średzki	1 595	-9,4	289	133
śremski	657	-5,1	99	52
wrzesiński	1 629	4,3	187	99
podregion poznański	22 624	10,5	2 785	1 738

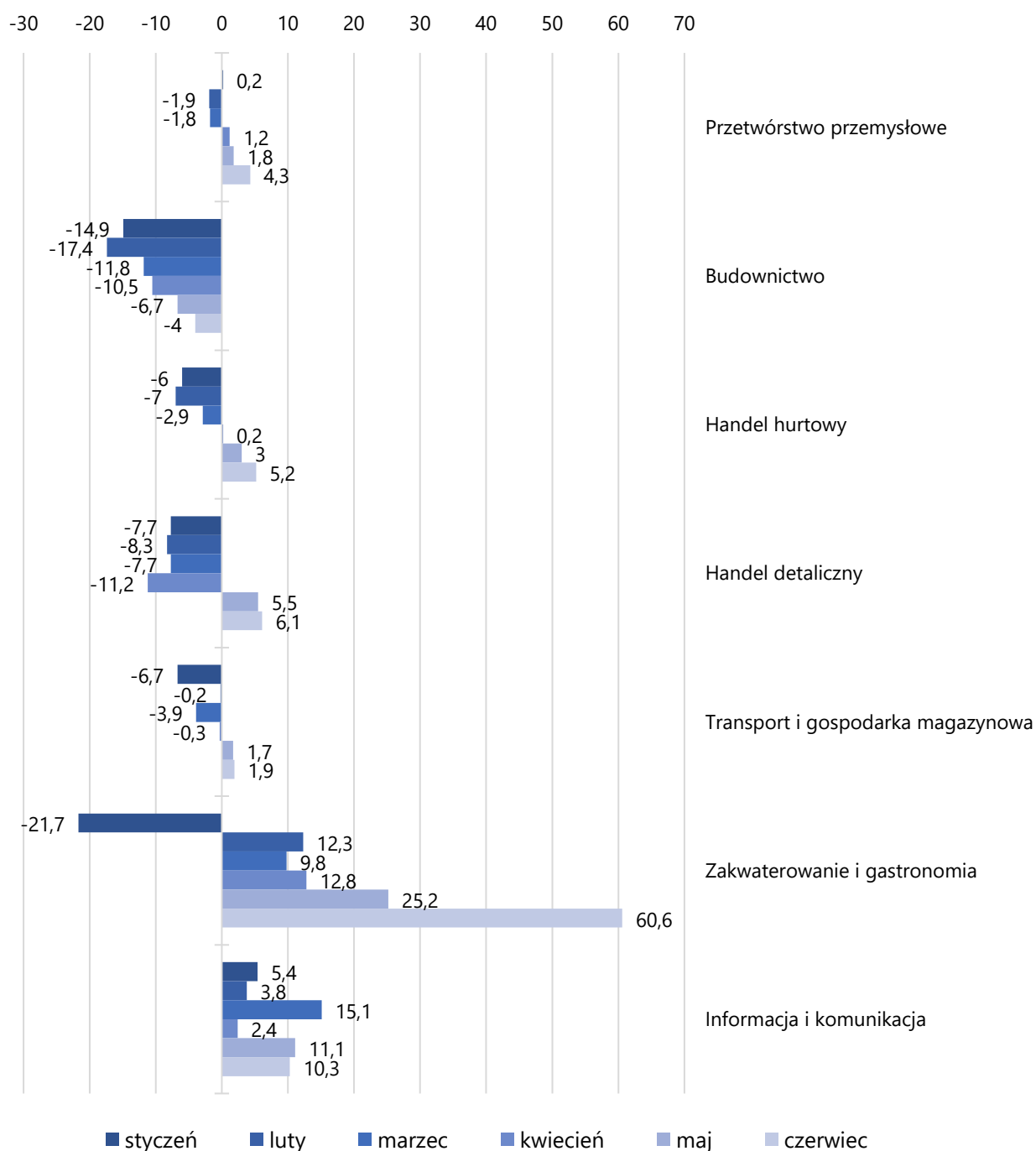
Liczba zgłoszonych ofert pracy (wolne miejsca pracy i miejsca aktywizacji zawodowej) oraz osób które podjęły pracę w czerwcu 2021 r.



WSKAŹNIK OGÓLNEGO KLIMATU KONIUNKTURY GOSPODARCZEJ

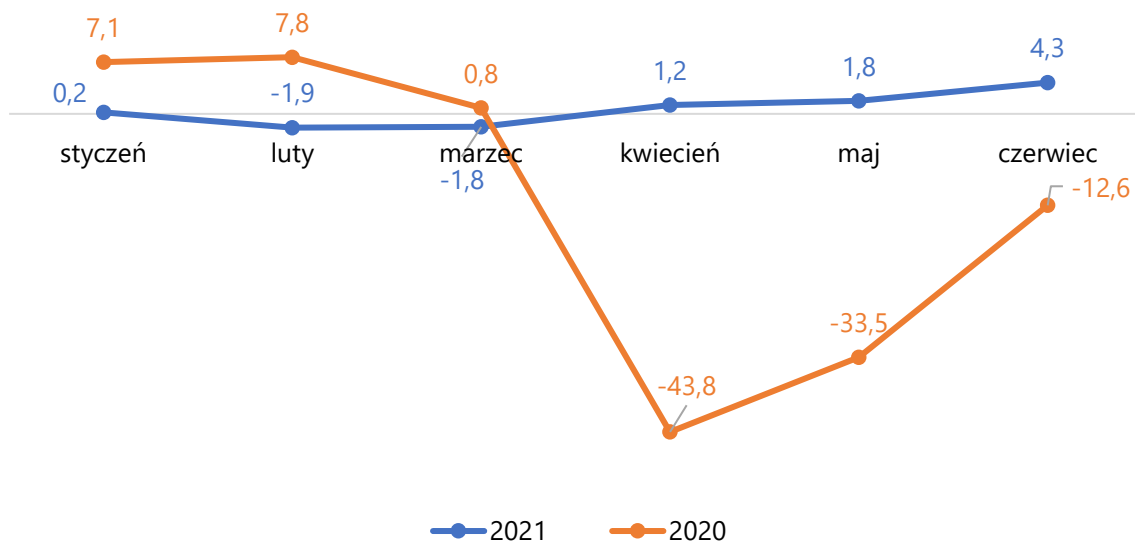
Wskaźnik jest miarą odzwierciedlającą stan gospodarki. Obliczany jako średnia arytmetyczna sald odpowiedzi na pytania z ankiety miesięcznej dotyczące bieżącej i przewidywanej sytuacji gospodarczej przedsiębiorstwa. Gdy wskaźnik jest większy od zera odnotowywany jest jako „dobry” klimat koniunktury. W przeciwnym wypadku klimat jest oceniany jako „zły”. Wskaźnik jest publikowany przez GUS w cyklach miesięcznych. Szczegółowe wyniki na stronie Urzędu Statystycznego w Poznaniu

Wskaźnik ogólnego klimatu koniunktury gospodarczej w woj. wielkopolskim w wybranych branżach w I pół. 2021 r.

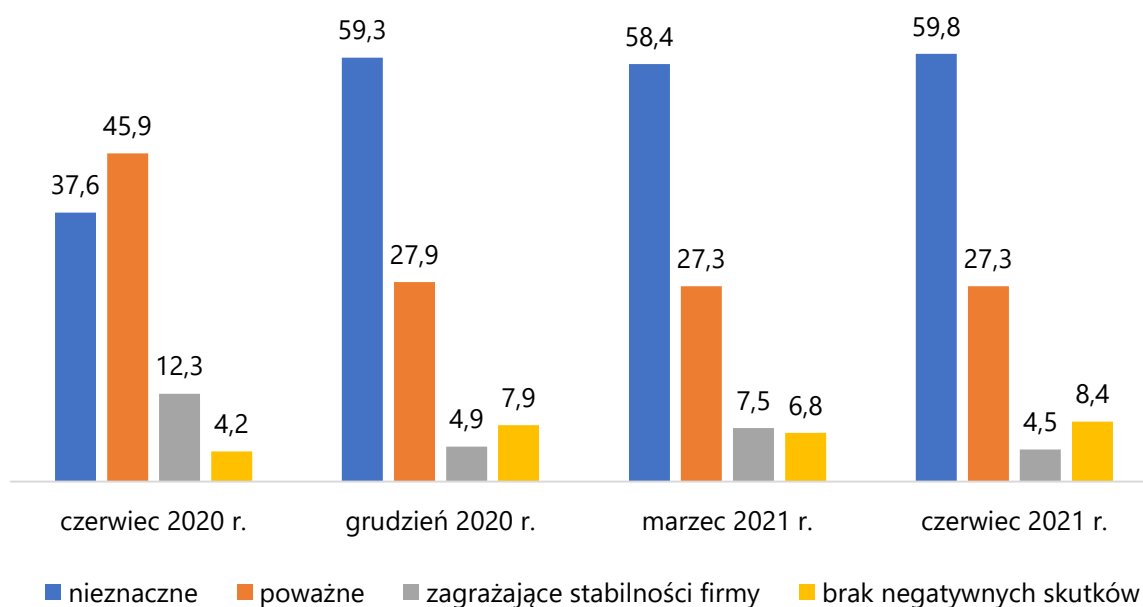


PRZETWÓRSTWO PRZEMYSŁOWE

Wskaźnik ogólnego klimatu koniunktury dla przetwórstwa przemysłowego



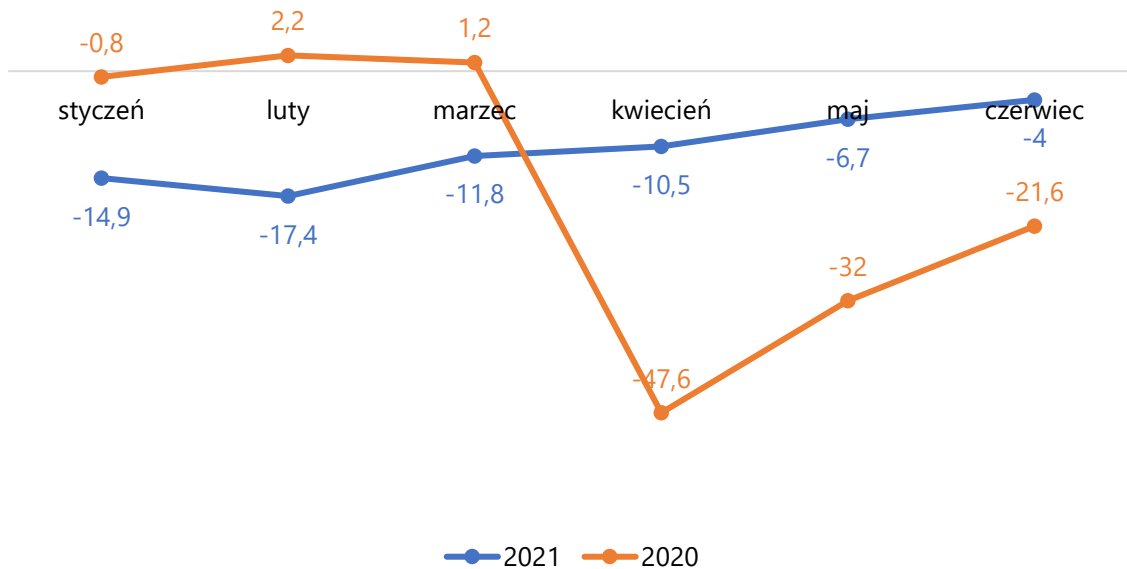
Ocena negatywnych skutków pandemii koronawirusa, jakich doświadczyły firmy z branży przetwórstwo przemysłowe dla prowadzonej działalności w bieżącym miesiącu



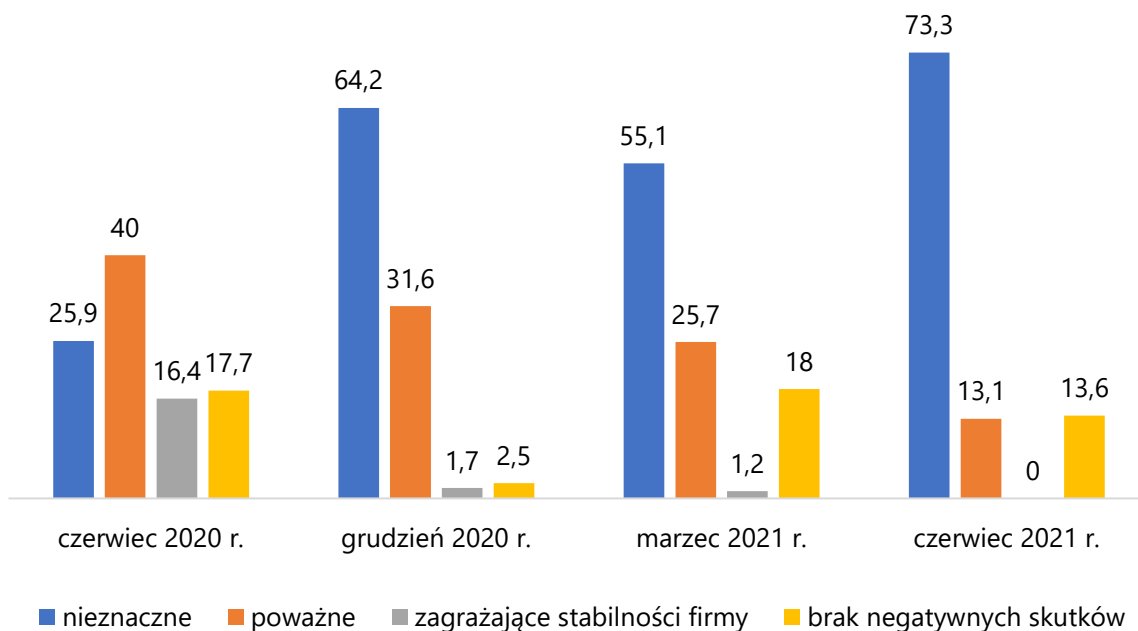
Źródło: <https://poznan.stat.gov.pl>

BUDOWNICTWO

Wskaźnik ogólnego klimatu koniunktury dla branży budowlanej



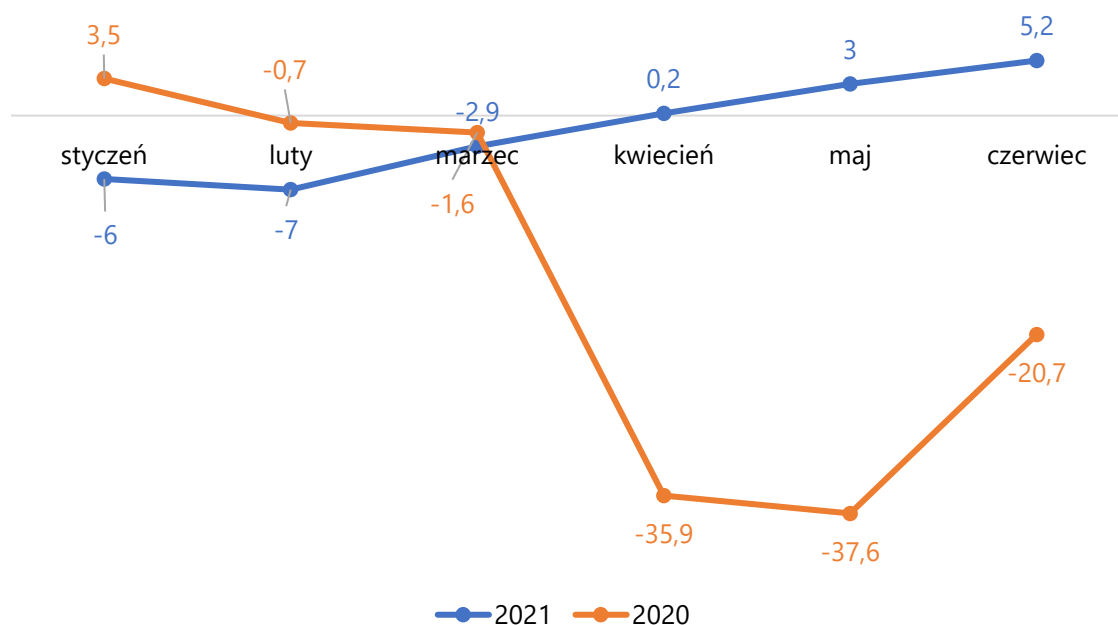
Ocena negatywnych skutków pandemii koronawirusa, jakich doświadczyły firmy z branży budowlanej dla prowadzonej działalności w bieżącym miesiącu (% firm)



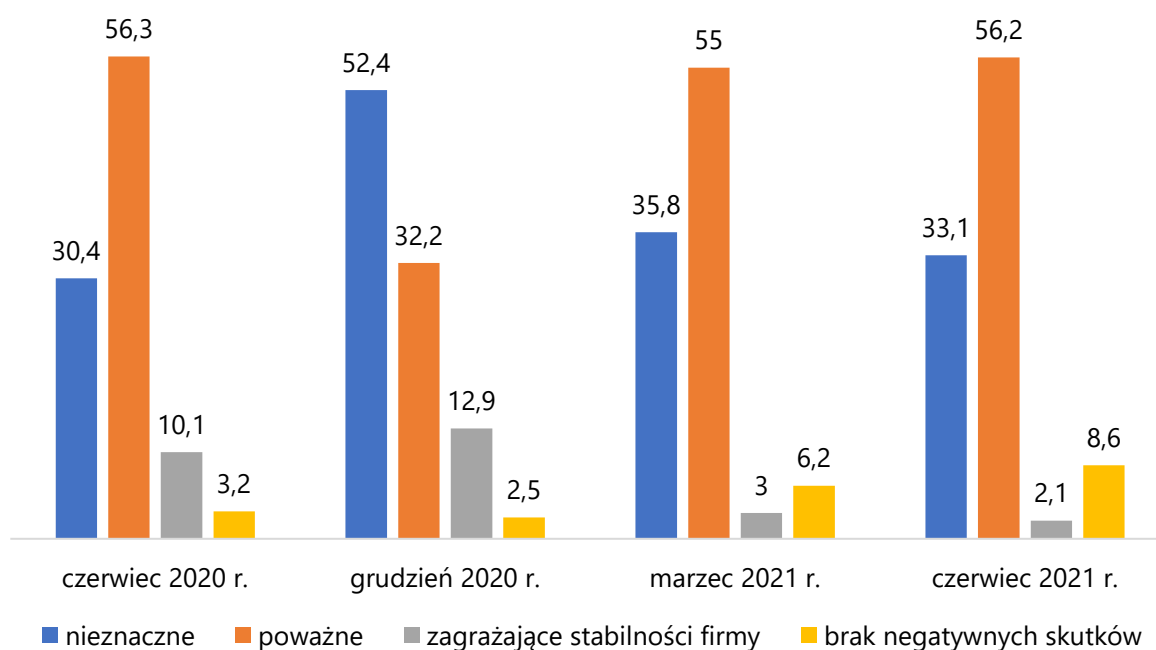
Źródło: <https://poznan.stat.gov.pl>

HANDEL HURTOWY

Wskaźnik ogólnego klimatu koniunktury dla branży handel hurtowy



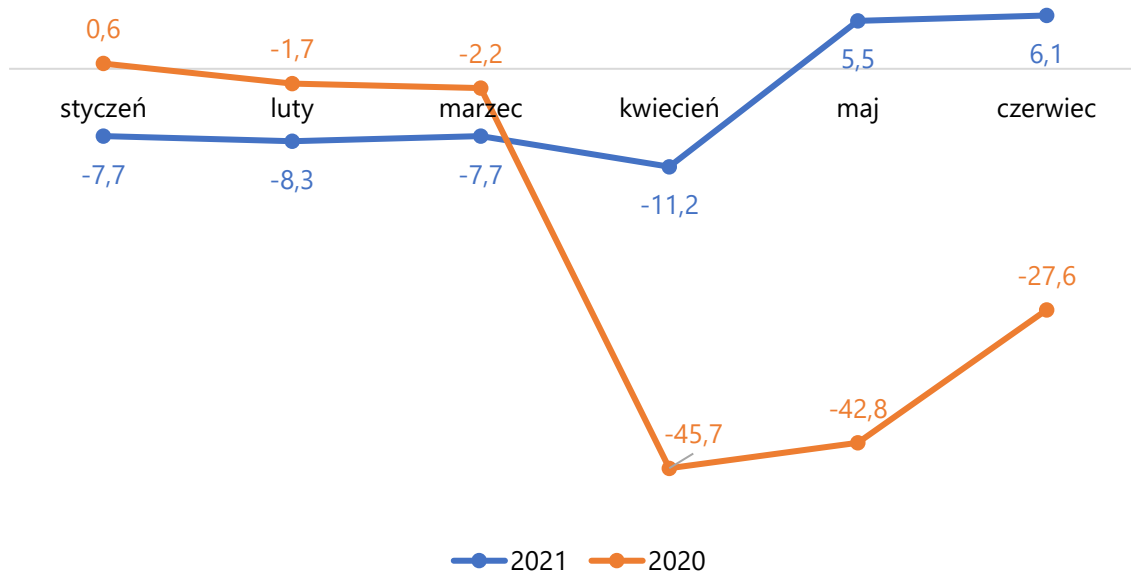
Ocena negatywnych skutków pandemii koronawirusa, jakich doświadczyły firmy z branży handel hurtowy dla prowadzonej działalności w bieżącym miesiącu (% firm)



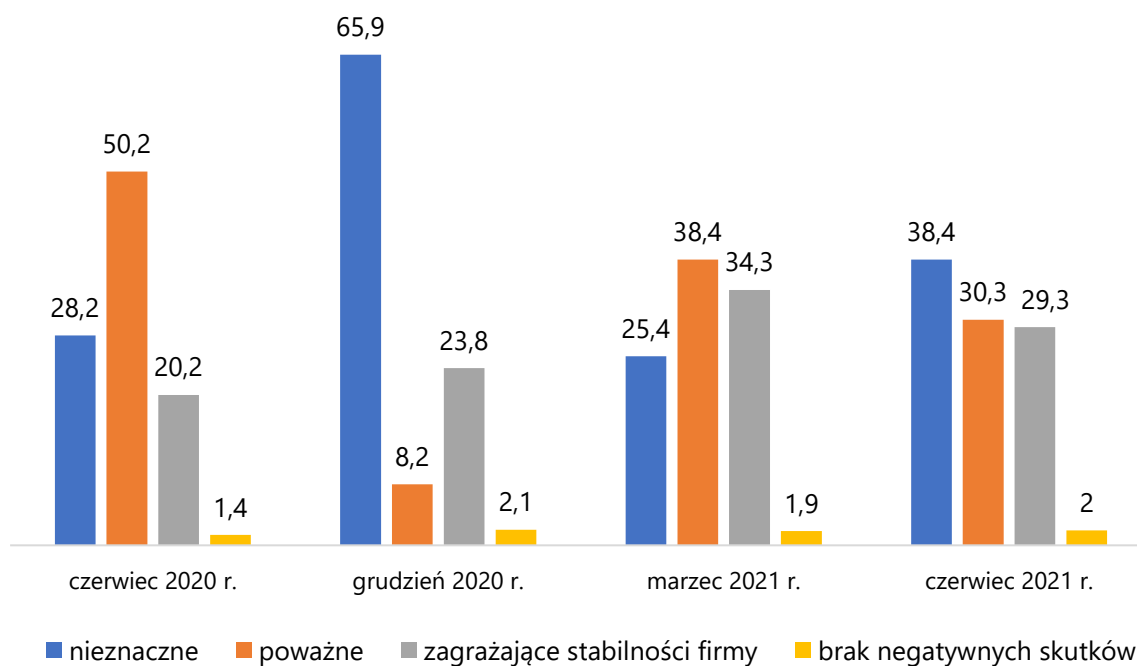
Źródło: <https://poznan.stat.gov.pl>

HANDEL DETALICZNY

Wskaźnik ogólnego klimatu koniunktury dla branży handel detaliczny



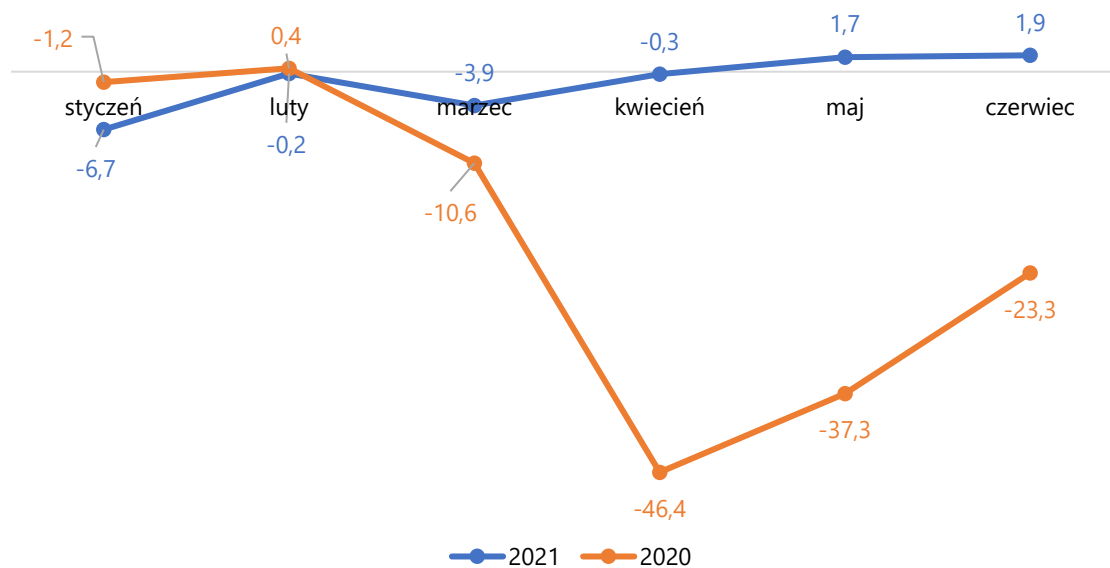
Ocena negatywnych skutków pandemii koronawirusa, jakich doświadczyły firmy z branży handel detaliczny dla prowadzonej działalności w bieżącym miesiącu (% firm)



Źródło: <https://poznan.stat.gov.pl>

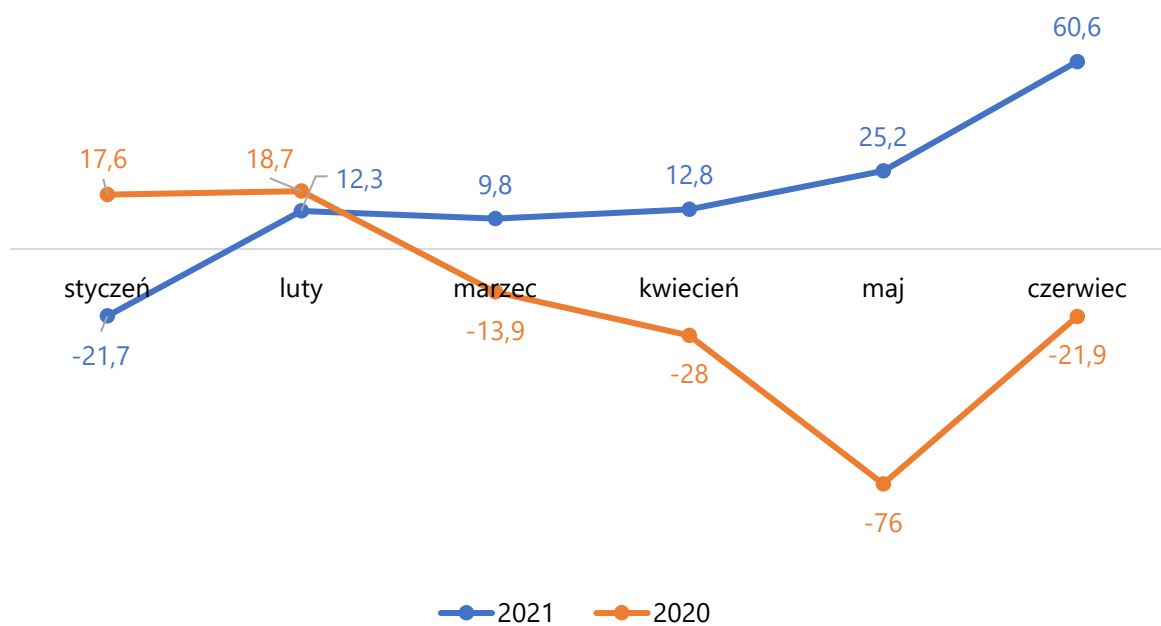
TRANSPORT I GOSPODARKA MAGAZYNOWA

Wskaźnik ogólnego klimatu koniunktury dla branży transport i gospodarka magazynowa



ZAKWATEROWANIE I GASTRONOMIA

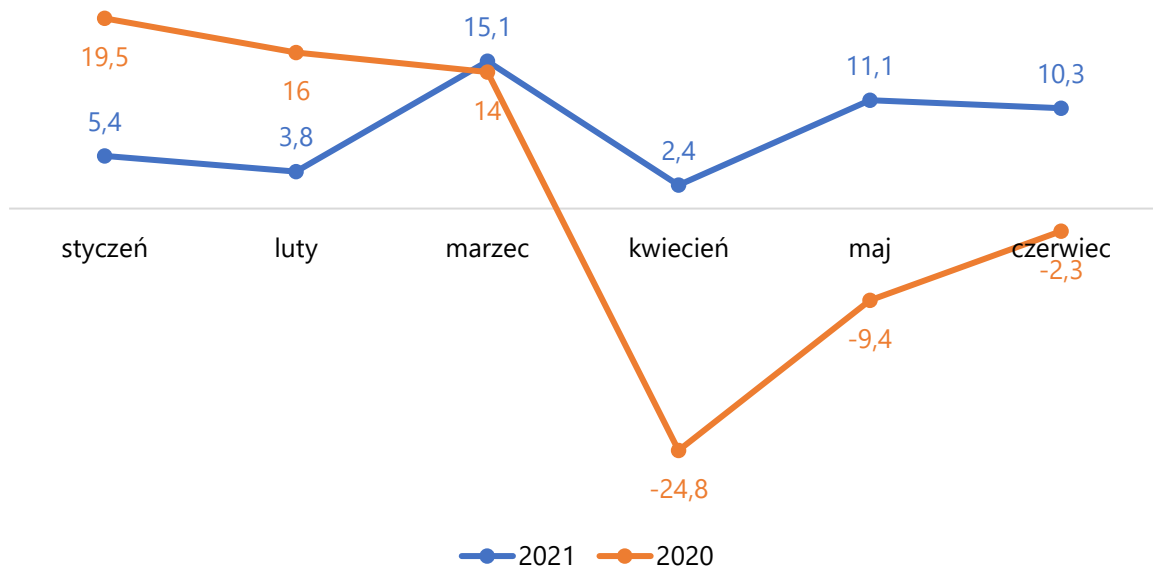
Wskaźnik ogólnego klimatu koniunktury dla branży zakwaterowanie i gastronomia



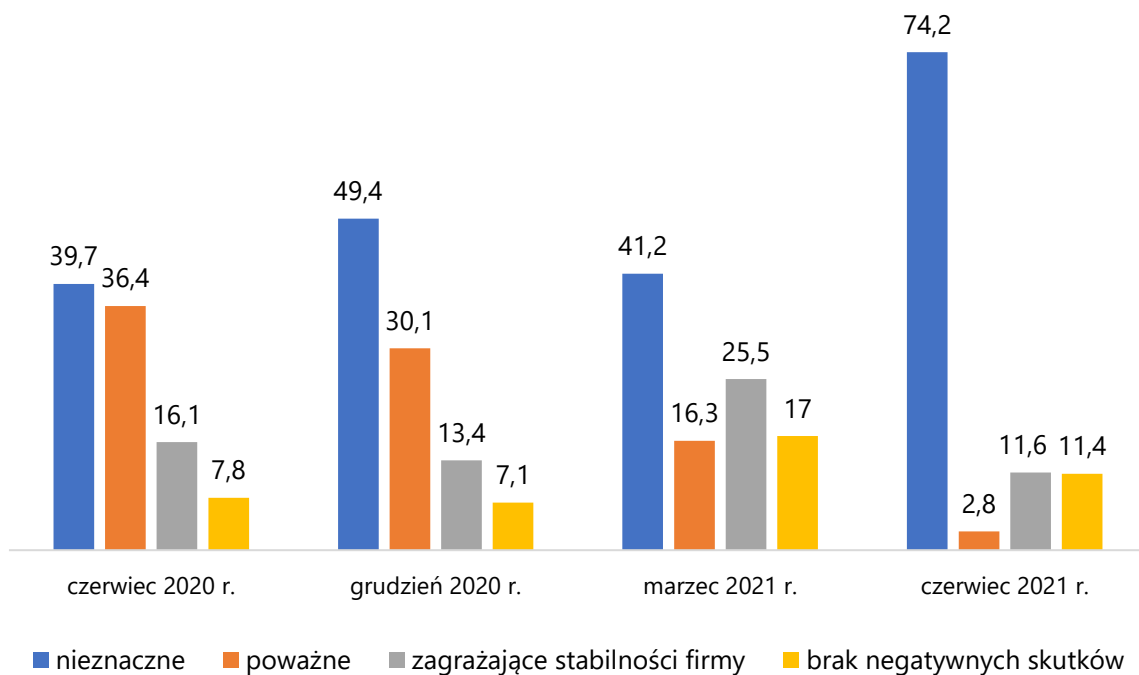
Źródło: <https://poznan.stat.gov.pl>

INFORMACJA I KOMUNIKACJA

Wskaźnik ogólnego klimatu koniunktury dla branży informacja i komunikacja



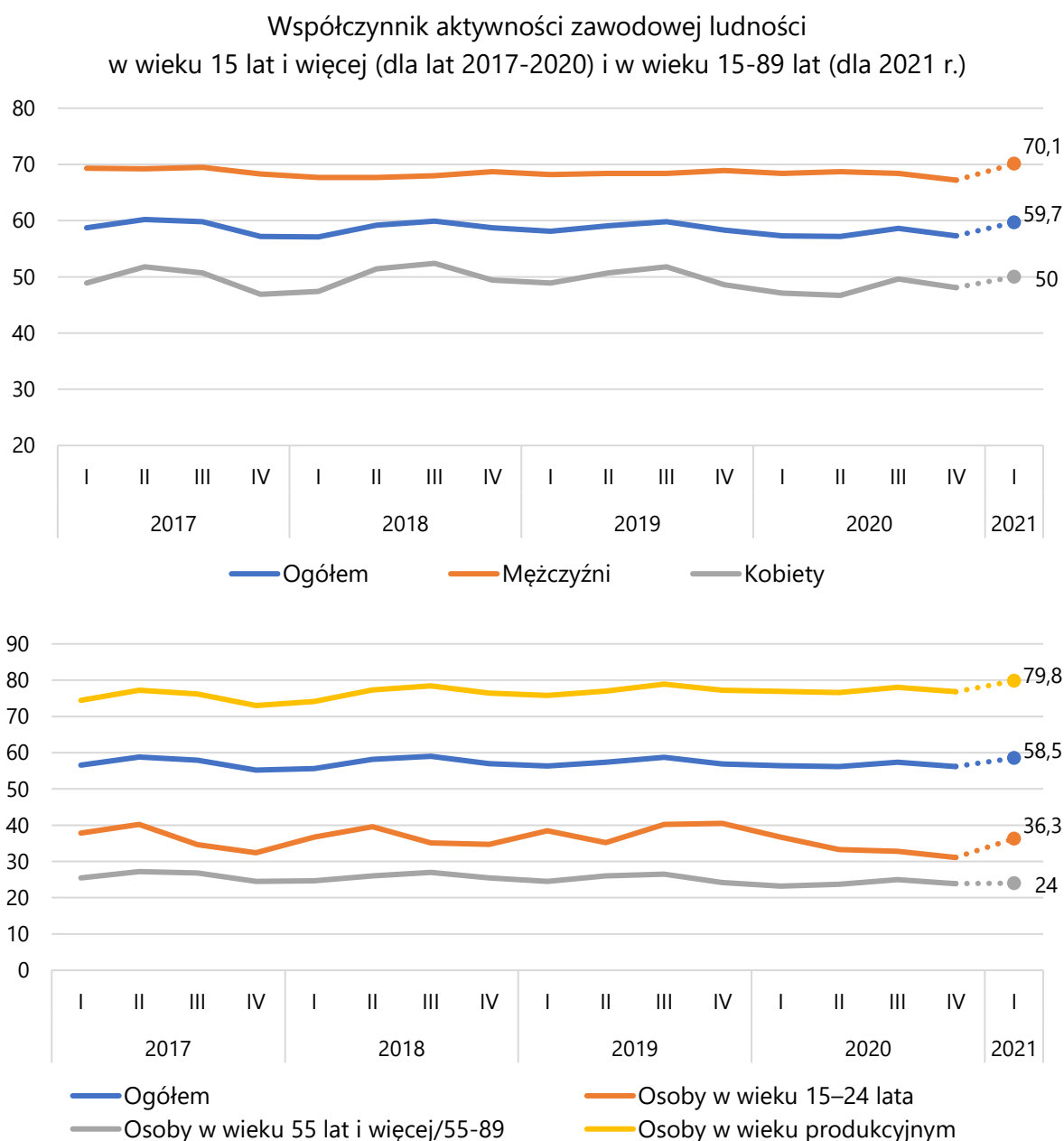
Ocena negatywnych skutków pandemii koronawirusa, jakich doświadczyły firmy z branży usługowej dla prowadzonej działalności w bieżącym miesiącu (% firm)



Źródło: <https://poznan.stat.gov.pl>

AKTYWNOŚĆ EKONOMICZNA LUDNOŚCI W WOJ. WIELKOPOLSKIM

W związku z wprowadzeniem w BAEL od I kw, 2021 r. zmian wynikających z wdrożenia rozporządzenia ramowego dla statystyki społecznej, tj. Rozporządzenia Parlamentu Europejskiego i Rady (UE) 2019/1700 z dnia 10 października 2019 r. oraz jego aktów implementacyjnych¹, a także w związku z trwającą oceną skutków tych zmian na przerwanie szeregów czasowych, **dane BAEL za I kw. 2021 r. nie mogą być porównywane z poprzednimi okresami. Dane od I kw. 2021 r. dla populacji aktywnych zawodowo (w tym pracujących) i biernych zawodowo prezentowane są dla grupy 15–89 lat, w latach poprzednich 15 i więcej (dla bezrobotnych bez zmian, tj. dla wieku 15–74 lata).**



Źródło: <https://poznan.stat.gov.pl/opracowania-biezace/opracowania-sygnalne/praca-wynagrodzenie/aktywnosc-ekonomiczna-ludnosci-w-województwie-wielkopolskim-w-i-kwartale-2021-r-,1,52.html>

Wojewódzki Urząd Pracy w Poznaniu

ul. Szyperska 14

61-754 Poznań

<https://wuppoznan.praca.gov.pl/>